

地番	647番2、647番11
土地の所在	朝倉市小田字切通

# 地積測量図 1/2

世界測地系

### 求積表

地番	㊤ 647-2			
NO	Xn	Yn	Xn · (Yn+1 - Yn-1)	距離
PA3	43048.725	-31008.190	418046.168475	14.66
FK1	43046.626	-30993.677	768511.413978	14.27
FK2	43060.503	-30990.337	-380008.938975	12.70
FK3	43064.165	-31002.502	-562030.417415	1.00
FK4	43063.700	-31003.388	-244946.325600	15.73
合計			-428.099537	
合計面積			214.0497685	
地積			214.04 m <sup>2</sup>	

地番	㊤ 647-11			
NO	Xn	Yn	Xn · (Yn+1 - Yn-1)	距離
PA1	43067.217	-31002.238	1103339.032323	26.32
CA5	43059.632	-30977.030	879923.579920	15.47
CA4	43044.910	-30981.803	-716568.616770	12.00
FK1	43046.626	-30993.677	-367359.906284	14.27
FK2	43060.503	-30990.337	-380008.938975	12.70
FK3	43064.165	-31002.502	-562030.417415	1.00
FK4	43063.700	-31003.388	-6330.363900	2.42
PA2	43066.003	-31002.649	49525.903450	1.28
合計			490.272349	
合計面積			245.1361745	
地積			245.13 m <sup>2</sup>	

総合計面積	459.1859430 m <sup>2</sup>
-------	----------------------------

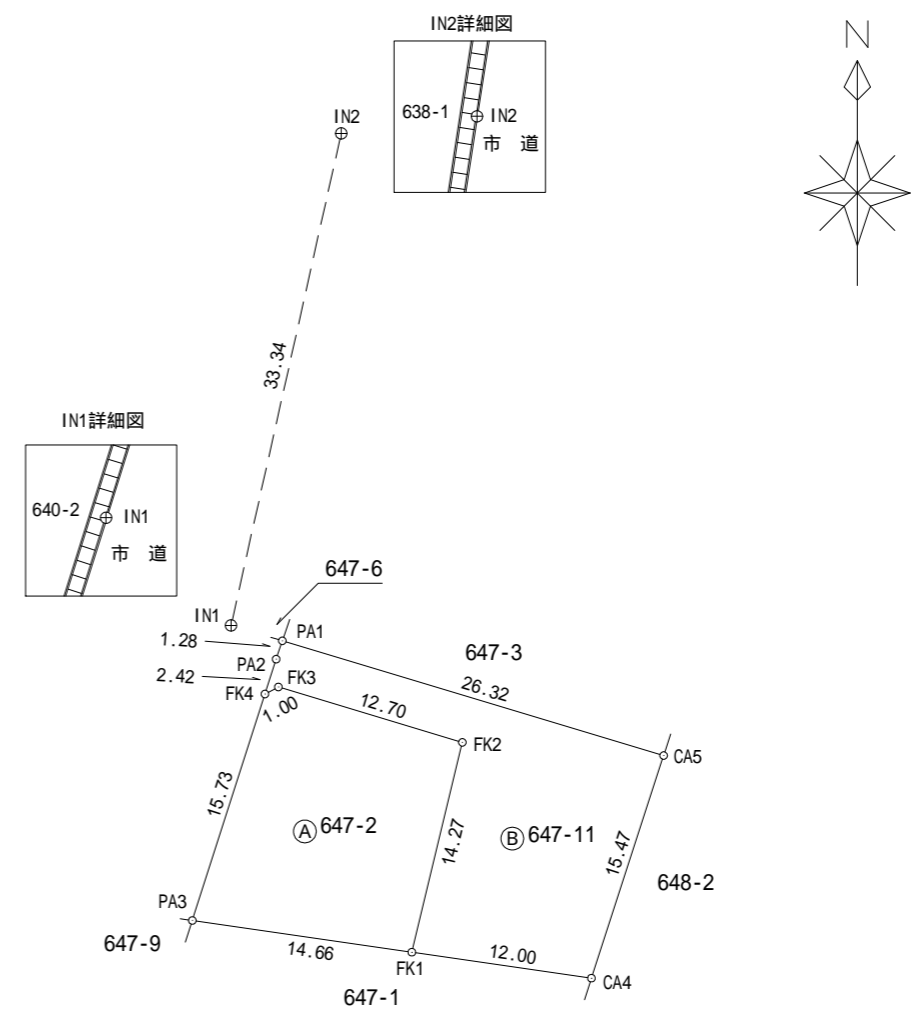
測量年月日	平成30年3月23日
座標系	平面直角座標系

### 引照点座標一覧表

点名	X座標	Y座標	備考
IN1	43068.234	-31005.631	引照点(金属板)
IN2	43100.768	-30998.344	引照点(金属板)

### 電子基準点座標一覧表

点名	X座標	Y座標
筑紫野	55593.279	-44416.572
小石原	51631.735	-15917.800
田主丸	36328.082	-27822.142



境界標の種類	
プラスチック杭	PA1 ~ PA3, FK1, FK3, FK4
コンクリート杭	CA4, CA5

作成者 久留米市善導寺町飯田430番地の6  
土地家屋調査士 中村 良太郎  
(平成30年3月23日作成)

申請人 平山不動産有限会社  
代表取締役 平山 誠

縮尺 1/500

地番	647番2、647番11
土地の所在	朝倉市小田字切通

地積測量図 2/2

世界測地系

器械点	視準点	測角	方向角	距離
IN1	IN2	0-00-00	12° 37' 29"	33.34
	PA3	174° 50' 53"	187° 28' 22"	19.68
	FK1	138° 25' 23"	151° 02' 52"	24.69
	FK2	104° 11' 29"	116° 48' 58"	17.14
	FK3	129° 48' 56"	142° 26' 25"	5.13
	FK4	141° 03' 12"	153° 40' 41"	5.06
	PA1	94° 03' 38"	106° 41' 07"	3.54
	CA5	94° 06' 52"	106° 44' 21"	29.87
	CA4	121° 45' 46"	134° 23' 15"	33.34
	PA2	114° 10' 39"	126° 48' 08"	3.72
IN2	IN1	0-00-00	192° 37' 29"	33.34
	PA3	358° 05' 18"	190° 42' 47"	52.97
	FK1	342° 26' 55"	175° 04' 24"	54.34
	FK2	336° 07' 42"	168° 45' 11"	41.05
	FK3	353° 51' 22"	186° 28' 51"	36.84
	FK4	355° 07' 27"	187° 44' 56"	37.41
	PA1	353° 59' 44"	186° 37' 13"	33.78
	CA5	319° 59' 06"	152° 36' 35"	46.33
	CA4	330° 52' 48"	163° 30' 17"	58.26
	PA2	354° 26' 04"	187° 03' 33"	35.03

作成者 久留米市善導寺町飯田430番地の6  
土地家屋調査士 中村 良太郎  
(平成30年3月23日作成)

申請人 平山不動産有限会社  
代表取締役 平山 誠

縮尺 1/